



VERSION 2022

Tilbehørskatalog

Dit glas. Vores verden.

SCANGLAS er Danmarks førende leverandør af avancerede glasløsninger, som effektivt sænker energiforbruget og forbedrer lysindfaldet.

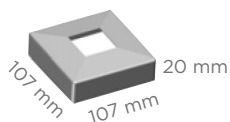
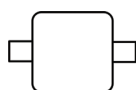
SCANGLAS er den største glasforædlingsvirksomhed i Danmark og har eksisteret siden 1935. Vi tilbyder en bred vifte af produkter såsom energiruder, facadeglas, glasvægge, bruseløsninger og glas til tage, trapper og gulve.

Vi håber, du finder vores tilbehørskatalog brugbart. Såfremt du skulle have nogle spørgsmål, ønsker eller noget helt tredje, tøv endelig ikke med at tage fat i os.

Indhold

BALUSTRE	5
KLEMBESLAG	10
GRISetryNER + DØRGREB	12
GLASDØRE	16
USKINNER	24
MAGNETLISTER + TÆTNINGSPROFILER	26
TILBEHØR	28
TILBEHØR + BESLAG TIL BRUSEAFSKÆRMNINGER	32
HYLDEHOLDERE	35
SPEJLBESLAG	37
GLASSKYDELÅGER	40
GLASSKYDEDØRE	42
TAGPROFILER	44
HJÆLPEMIDLER	46





FIRKANTET BALUSTER MIDT
med 4 forborede huller til klembe-
slag 180°, inkl. dækkappe.

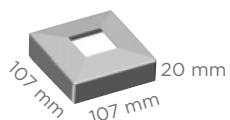
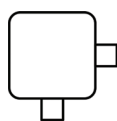
Forborede huller: 180 mm, 860 mm

40 x 40 x 2 mm
H (excl. støtte): 980 mm
Højde på dækkappe: 20 mm

Rustfrit stål 316, børstet

Glasset skal have stødte hjørner

BESTILLINGSNUMMER 1315 644



FIRKANTET BALUSTER 90° med 4
forborede huller til klembeslag, inkl.
dækkappe.

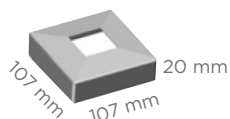
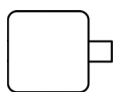
Forborede huller: 180 mm, 860 mm

40 x 40 x 2 mm
H (excl. støtte): 980 mm
Højde på dækkappe: 20 mm

Rustfrit stål 316, børstet

Glasset skal have stødte hjørner

BESTILLINGSNUMMER 1315 646



FIRKANTET BALUSTER ENDE
med 2 forborede huller til klembe-
slag, inkl. dækkappe.

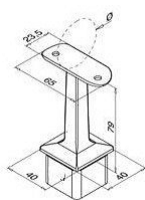
Forborede huller: 180 mm, 860 mm

40 x 40 x 2 mm
H (excl. støtte): 980 mm
Højde på dækkappe: 20 mm

Rustfrit stål 316, børstet

Glasset skal have stødte hjørner

BESTILLINGSNUMMER 1315 645



HÅNDLISTESTØTTE 180°
til firkantet baluster

H: 79 mm
Rustfit stål 316

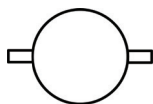
BESTILLINGSNUMMER 1315 627



HÅNDLISTESTØTTE 90°
til firkantet baluster

H: 79 mm
Rustfit stål 316

BESTILLINGSNUMMER 1315 620



105 mm

RUND BALUSTER MIDT

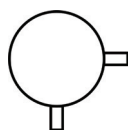
med 4 forborede huller 180° til klembe-
slag, inkl. dækkape.

Forborede huller: 180 mm,
860 mm

42,4 x 2 mm
H (excl. støtte): 980 mm
Højde på dækkape: 20 mm

Rustfrit stål 316, børstet

Glasset skal have stødte hjørner

BESTILLINGSNUMMER 1315 648

105 mm

RUND BALUSTER 90°

med 4 forborede huller til klembe-
slag, inkl. dækkape.

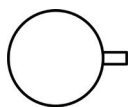
Forborede huller: 180 mm,
860 mm

42,4 x 2 mm
H (excl. støtte): 980 mm

Højde på dækkape: 20 mm

Rustfrit stål 316, børstet

Glasset skal have stødte hjørner

BESTILLINGSNUMMER 1315 650

105 mm

RUND BALUSTER ENDE

med 2 forborede huller til klembe-
slag, inkl. dækkape.

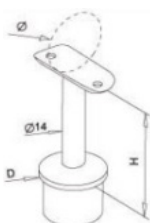
Forborede huller: 180 mm,
860 mm

42,4 x 2 mm
H (excl. støtte): 980 mm

Højde på dækkape: 20 mm

Rustfrit stål 316, børstet

Glasset skal have stødte hjørner

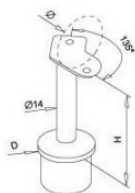
BESTILLINGSNUMMER 1315 649**HÅNDLISTESTØTTE 180°**
til Ø 42,4 baluster

H: 79 mm
Rustfrit stål 316, børstet

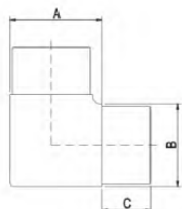
BESTILLINGSNUMMER 1315 626**HÅNDLISTESTØTTE 90°**
til Ø 42,4 baluster

H: 79 mm
Rustfrit stål 316, børstet

BESTILLINGSNUMMER 1315 617

**RUND HÅNDLISTESTØTTE 135°****BESTILLINGSNUMMER** 1315 652

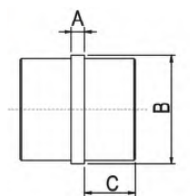
H: 79 mm
Rustfrit stål 316, børstet

**HÅNDLISTE HJØRNE 90°****BESTILLINGSNUMMER** 1315 612

til 42,4 rør x 2 mm

Rustfrit stål 316, børstet

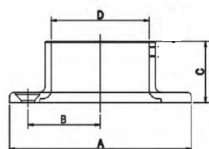
A: 50,5 mm
B: 42,4 mm
C: 30 mm

**HÅNDLISTE CONNECTOR 180°****BESTILLINGSNUMMER** 1315 613

til 42,4 rør

Rustfrit stål 316, børstet

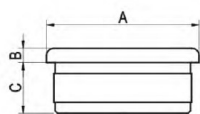
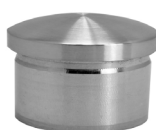
A: 6 mm
B: 42,4 mm
C: 30 mm

**VÆG CONNECTOR****BESTILLINGSNUMMER** 1315 614

til 42,4 rør

Rustfrit stål 316, børstet

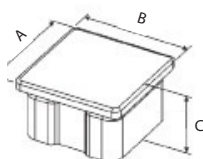
A: 86 mm
B: 33 mm
C: 42,4 mm

**ENDEKAPPE M. KEGLEFORMET TOP****BESTILLINGSNUMMER** 1315 615

til Ø 42,4 mm

Rustfrit stål 316, børstet

A: 42,4 mm
B: 4 mm
C: 10 mm

**ENDEKAPPE FLAD****BESTILLINGSNUMMER** 1315 619

til firkantet baluster

Rustfrit stål 316, børstet

A: 40 mm
B: 40 mm
C: 29,5 mm

**HÅNDLISTE RØR**

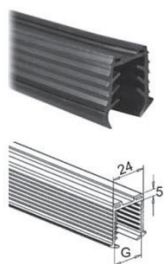
Rustfrit stål 316, børstet (Korn 320)

42,4 x 2 mm
 1 lbm (min. 1 meter)
 Længde max. 5 meter

BESTILLINGSNUMMER 1315 605**RØR MED INDVENDIG U-PROFIL**

Rustfrit stål 316, børstet

42,4 x 1,5 mm
 5 meters længde

*Skaffevare***BESTILLINGSNUMMER** 1315 606**GUMMIINDLÆG**til rør med indv. u-profil
5 meters længde

Glas:
 17,52 mm
 21,52 mm

*Skaffevare***BESTILLINGSNUMMER**

1315 306

1315 308

**INSEKSRUE M5x10**

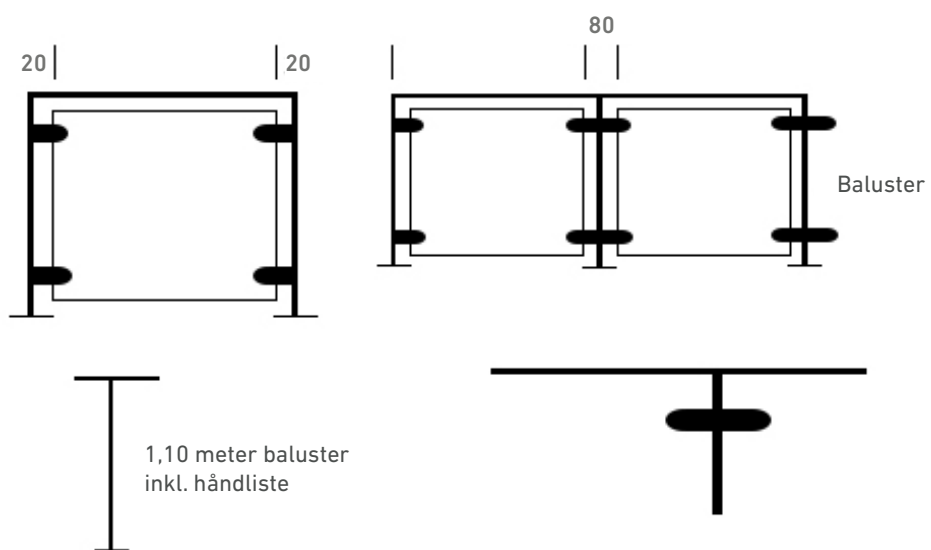
Rustfrit stål 316

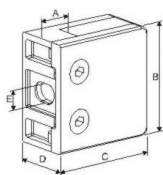
Til fastgørelse af håndlister,
connector og 90° hjørne**BESTILLINGSNUMMER** 1315 635**COMBITAP M5**

HSS bor 4,2 x 41 mm

Anvendes til håndlisterør, connector og
90° hjørne**BESTILLINGSNUMMER** 1315 633

Balustre fås også på andre mål og med forborede huller i andre grader.
 Spørg din SCANGLAS afdeling om pris og leveringstid.



**FIRKANTET KLEMBESLAG**

med løs sikkerhedsplade og indlæg til 10,76 mm.

Max bespænding: 7-8 Nm

Rustfrit stål 316, børstet

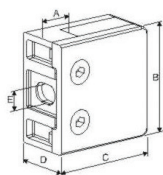
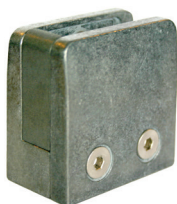
A: 16,5 mm. B: 55 mm. C: 55 mm.

D: 29,5 mm. E: 9 mm. F: 14 mm.

Glasset skal have stødte hjørner

Minimum 4 stk.

BESTILLINGSNUMMER 1315 602

**FIRKANTET KLEMBESLAG**

med løs sikkerhedsplade og indlæg til 10,76 mm.

Max bespænding: 7-8 Nm

Rå zink, der patinerer - velegnet til brug med galvaniseret stål

A: 16,5 mm. B: 55 mm. C: 55 mm.

D: 29,5 mm. E: 9 mm. F: 14 mm.

Glasset skal have stødte hjørner

Minimum 4 stk.

BESTILLINGSNUMMER 1315 603

**INDLÆG TIL FIRKANTET KLEMBESLAG**

(1315 602 - 1315 603)

Glas:

8,76 mm

12,76 mm

8 mm

10 mm

12 mm

BESTILLINGSNUMMER

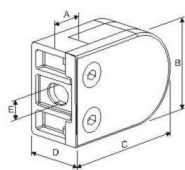
1315 628

1315 629

1315 636

1315 637

1315 638

**HALVRUND KLEMBESLAG**

med løs sikkerhedsplade og indlæg til 10,76 mm., fladryg

Max bespænding: 7-8 Nm

Til 20 kg. glas pr. beslag

Rustfit stål 316, børstet

A: 16 mm. B: 45 mm. C: 63 mm.

D: 26 mm. E: 9 mm. F: 12 mm.

Glasset skal have stødte hjørner

Minimum 4 stk.

BESTILLINGSNUMMER 1315 604

**INDLÆG TIL HALVRUND KLEMBESLAG**

(1315 604)

Glas:

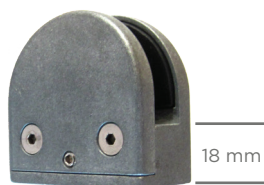
8,76 mm

12,76 mm

BESTILLINGSNUMMER

1315 630

1315 631

**KLEMBESLAG GH 11**

54x54 mm

Max bspænding: 7-8 Nm

Rå zink

Minimum 4 stk.

Glas:

8,76 mm

10,76 mm

BESTILLINGSNUMMER

1315 639

1315 640

**KLEMBESLAG MED RUND RYG**

45x63 mm

Max bspænding: 7-8 Nm

Rustfrit stål 316

Minimum 2 stk.

Alene til glastykkelse 10,76 mm

BESTILLINGSNUMMER 1315 653**KLEMBESLAG MED RUND RYG**

45x63 mm

Max bspænding: 7-8 Nm

Rustfrit stål 316

Minimum 2 stk.

Glas:

12 mm

12,76 mm

BESTILLINGSNUMMER 1315 661**INDLÆG TIL HALVRUND
KLEMBESLAG**

8 mm indlæg klemme til 1315 653 (sæt)

8,76 mm indlæg klemme til 1315 653 (sæt)

10 mm indlæg klemme til 1315 653 (sæt)

12 mm indlæg klemme til 1315 661

12,76 mm indlæg klemme til 1315 661

BESTILLINGSNUMMER

1315 658

1315 656

1315 659

1315 660

1315 657

**HALVRUND KLEMBESLAG**

54x54 mm

Max bspænding: 7-8 Nm

Krom

Velegnet til brusevægge

Glas:

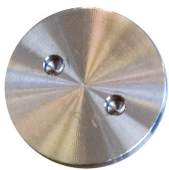
6 - 8 mm

10 mm

BESTILLINGSNUMMER

1315 654

1315 655


GRISetryNEBOLT MED GUMMIFORING

Ø: 40 mm. Indv. gevind: 10 mm
Max bespænding: 7-8 Nm

Rustfrit stål 316, børstet

Hul: min. 24 mm

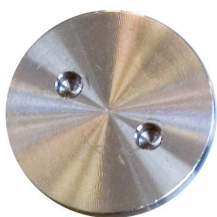
Glas:
6; 8; 10; 12;
8,76; 10,76; 12,76 mm

Inkl. 2 neoprenskiver

100 mm -
gevindstang - rustfri stål 316

60 mm -
304 stål skrue

BESTILLINGSNUMMER 1315 600


GRISetryNEBOLT MED GUMMIFORING

Ø: 60 mm. Indv. gevind: 10 mm
Max bespænding: 7-8 Nm

Rustfrit stål 316, børstet

Hul: min. 30 mm

Glas:
17,52; 21,52 mm

Inkl. 2 neoprenskiver

100 mm -
gevindstang - rustfri stål 316

60 mm -
304 stål skrue

BESTILLINGSNUMMER 1315 601


GRISetryNETANG

Stål

Justerbar så den passer til alle
grisetryner

BESTILLINGSNUMMER 1299 058


SKIVE EDPM

Ø: 38 x 3 mm
Hul Ø: 15 mm

70 Shore A

BESTILLINGSNUMMER 1359 018


SKIVE EDPM

Ø: 38 x 10 mm
Hul Ø: 15 mm

70 Shore A

BESTILLINGSNUMMER 1359 019

**SKIVE EDPM**

Ø: 58 x 3 mm
Hul Ø: 24 mm

70 Shore A

BESTILLINGSNUMMER 1359 020**SKIVE EDPM**

Ø: 58 x 10 mm
Hul Ø: 24 mm

70 Shore A

BESTILLINGSNUMMER 1359 021**BØJLEGREB**

Rustfrit stål 304

Ø: 25 mm
L: 300 mm

Hulboring Ø: 16 mm
CC: 300 mm

BESTILLINGSNUMMER 1320 002**BØJLEGREB**

Rustfrit stål 304

Ø: 19 mm
L: 300 mm

Hulboring Ø: 14 mm
CC: 300 mm

BESTILLINGSNUMMER 1320 005



**TT GREB - KOMPLET SÆT**

Rustfrit stål 304

Hulboring Ø: 14 mm
Længde: 350 mmCC: 150 mm, 2 afstandsstykker
Tykkelse: 25 mm**BESTILLINGSNUMMER 1315 609****TT GREB - KOMPLET SÆT**

Rustfrit stål 304

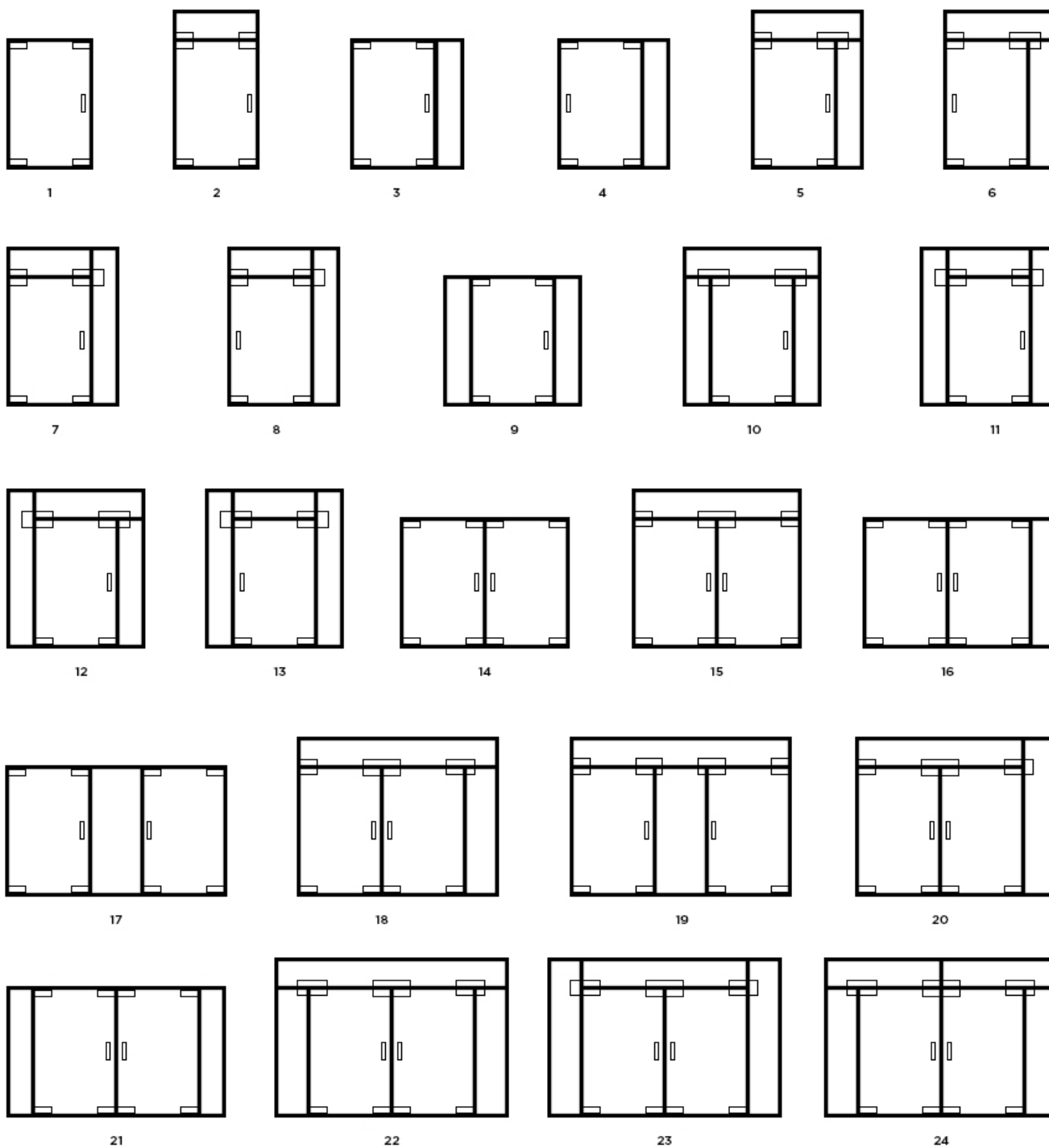
Hulboring Ø: 14
Længde: 720 mmCC: 520 mm, 2 afstandsstykker
Tykkelse: 25 mm mm**BESTILLINGSNUMMER 1315 610****TT GREB - KOMPLET SÆT**

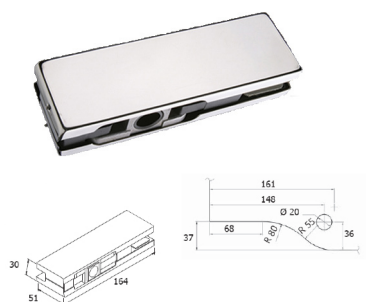
Rustfrit stål 304

Hulboring Ø: 14 mm
Længde: 1760 mmCC: 520 mm, 4 afstandsstykker
Tykkelse: 25 mm**BESTILLINGSNUMMER 1315 611**

Nedenfor er SCANGLAS' sortiment af helglasdøre illustreret, og på de følgende sider kan du finde beslag og tilbehør til samtlige 24 standarddøre.

Alle beslag er i rustfrit stål 316 og er til 10 eller 12 mm glas. Beslag og gulvdørpumpe er testet for mere end 1.000.000 åbninger.

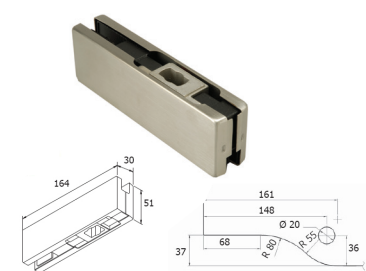


**ØVERSTE HJØRNEBESLAG****BESTILLINGSNUMMER 1324 000**

Rustfrit stål 316
Kan justeres +/- 5 mm

Glas: 10-12 mm
+ 10,76 & 12,76 mm

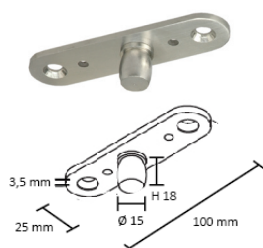
Kan også anvende
Ø: 22 mm for øget fleksibilitet

**NEDERSTE HJØRNEBESLAG****BESTILLINGSNUMMER 1324 001**

Rustfrit stål 316
Kan justeres +/- 5 mm

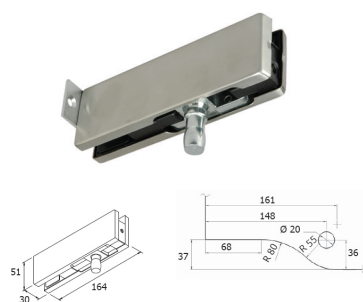
Glas: 10-12 mm
+ 10,76 & 12,76 mm

Kan også anvende
Ø: 22 mm for øget fleksibilitet

**TOPPINOL****BESTILLINGSNUMMER 1324 002**

Kan justeres +/- 5 mm

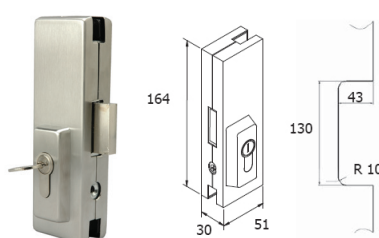
Kan også anvende
Ø: 22 mm for øget fleksibilitet

**HJØRNEBESLAG TIL OVERGLAS**
m/pinol (aftagelig pinol)**BESTILLINGSNUMMER 1324 003**

Rustfrit stål 316
Kan justeres +/- 5 mm

Glas: 10-12 mm
+ 10,76 & 12,76 mm

Kan også anvende Ø: 22 mm for øget
fleksibilitet

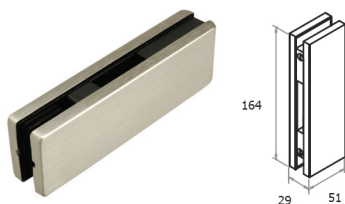
**CENTERLÅS****BESTILLINGSNUMMER 1324 004**

inkl. cylinder og 2 nøgler

H: 164 mm
B: 51 mm

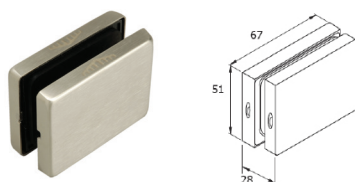
Rustfrit stål 316
Kan justeres +/- 5 mm

Glas: 10-12 mm
+ 10,76 & 12,76 mm

**SLUTBLIK TIL CENTERLÅS****BESTILLINGSNUMMER 1324 005**

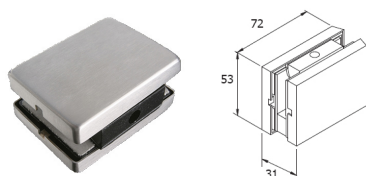
Rustfrit stål 316

Glas: 10-12 mm

**SAMLEBESLAG GLAS/GLAS****BESTILLINGSNUMMER 1324 007**

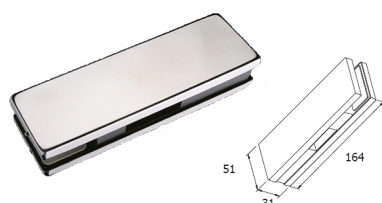
Rustfrit stål 316

Glas: 10-12 mm

**KLEMBESLAG HALV HUL TIL VÆG****BESTILLINGSNUMMER 1324 008**

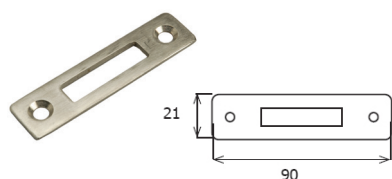
Rustfrit stål 316

Glas: 10-12 mm

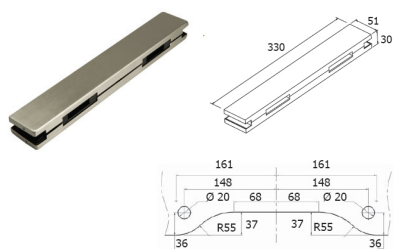
**SLUTBLIK TIL OVERGLAS****BESTILLINGSNUMMER 1324 009**

Rustfrit stål 316

Beslaget til væg skal fuges fast

**SLUTBLIK****BESTILLINGSNUMMER 1324 010**

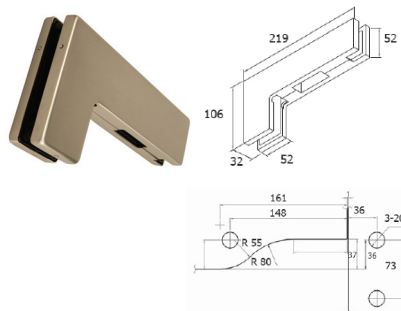
Rustfrit stål 316



OVERGLAS
til slutblik til dobbeltdør

BESTILLINGSNUMMER 1324 011

Rustfrit stål 316

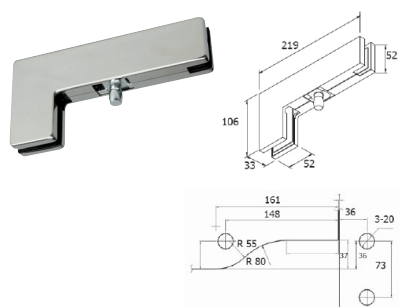


OVERGLAS HJØRNE SLUTBLIK

BESTILLINGSNUMMER 1324 012

Rustfrit stål 316

Kan også anvende
Ø: 22 mm for øget fleksibilitet

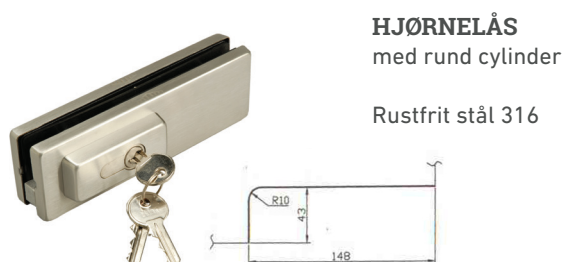


VINKELHJØRNEBESLAG
med pinol

BESTILLINGSNUMMER 1324 013

Rustfrit stål 316

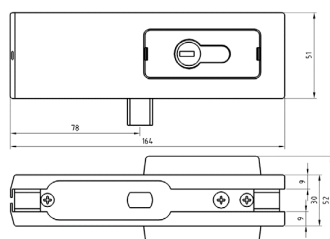
Kan også anvende
Ø: 22 mm for øget fleksibilitet

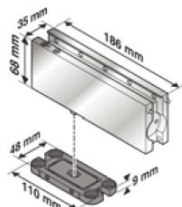


HJØRNELÅS
med rund cylinder

BESTILLINGSNUMMER 1324 014

Rustfrit stål 316



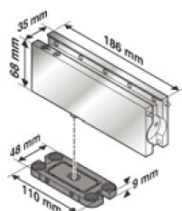
**B-TWIST M/ 90° hold**

Hydraulisk dørpumpe.
Indendørs brug

Testet for mere end 500.000 åbninger
Hastighed kan indstilles

Temperatur: 20-50 grader C
Glas: 10-12 mm glas

Max højde: 2400 mm
Max bredde: 1000 mm
Vægt: 100 kg

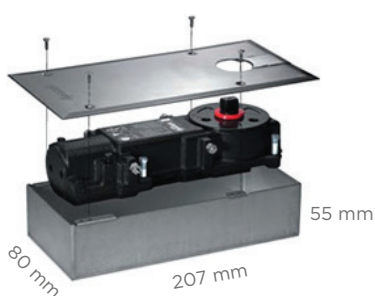
BESTILLINGSNUMMER 1317 221**B-TWIST uden hold**

Hydraulisk dørpumpe uden hold.
Indendørs brug

Testet for mere end 500.000 åbninger

Temperatur: 20-50 grader C
Glas: 10-12 mm glas

Max højde: 2400 mm
Max bredde: 1000 mm
Vægt: 100 kg

BESTILLINGSNUMMER 1317 222**GULVDØRLUKKER KS3000**

Rød. 22 Nm. Inkl. dækplade med udskiftelig spindel. Stop ved 90°

Indendørs brug
Max bredde: 1200 mm
Vægt: 120 kg

Udendørs brug
Max bredde: 1000 mm
Vægt: 120 kg

BESTILLINGSNUMMER 1317 204**DÆKKAPPE****BESTILLINGSNUMMER 1317 215**

**LØS SPINDEL TIL KS3000**

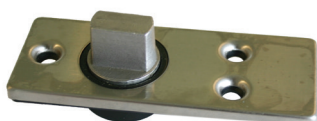
Gulvdørpumpe

+ 5 mm
 + 10 mm
 + 15 mm
 + 20 mm

(højde)

BESTILLINGSNUMMER

1317 205
 1317 206
 1317 207
 1317 208

**DREJE-LEJE***Skaffevarer***BESTILLINGSNUMMER 1317 220**

Indbygningsdybde: 16 mm
 101 x 39 mm

Justerbare hydrauliske hængsler til indendørs og udendørs brug.

**BILOBA 8010JC31**

Hydraulisk hængsel RS (stk.)

Glas/væg - max 1000 mm

Glas: 8 - 13,52 mm - max 100 kg.

BESTILLINGSNUMMER

1310 140

**BILOBA 8015JC31**

Hydraulisk hængsel RS (stk.)

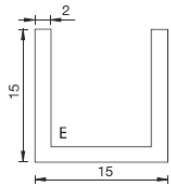
Glas/glas - max 1000 mm

Glas: 8 - 13,52 mm - max 100 kg.

BESTILLINGSNUMMER

1310 141



**U-SKINNE**

15 x 15 x 15 x 2 mm (aluminium)

BESTILLINGSNUMMER

Elox (6 meter)

1155 007

Børstet stål look
(5 meter)

1155 031

Pol. krom (3 meter)

1155 028

**ENDEKAPPE TIL U-SKINNE**

15 x 15 x 15 mm

BESTILLINGSNUMMER

Blank krom

1155 046

Elox

1155 049

Børstet

1155 055

**U-SKINNE**

19 x 14 x 19 x 2 mm (aluminium)

BESTILLINGSNUMMER

Krom (3 meter)

1200 001

Børstet (2,49 mm)

1200 002

**ENDEKAPPE TIL U-SKINNE**

19 x 14 x 19 mm

BESTILLINGSNUMMER

Krom

1200 003

Børstet

1200 004

**U-SKINNE**

19 x 14 x 19 x 2 mm (sort)

BESTILLINGSNUMMER 1200 008

Sort elox (3 meter)

**ENDEKAPPE TIL U-SKINNE**

19 x 14 x 19 mm

BESTILLINGSNUMMER 1200 009

Sort

Elox



U-SKINNE

20 x 20 x 20 x 2 mm (aluminium)

BESTILLINGSNUMMER

Elox (6 meter)

1155 009

Børstet stål look
(5 meter)

1155 039

Blank krom (5 meter)

1155 043



ENDEKAPPE TIL U-SKINNE

20 x 20 x 20 mm

BESTILLINGSNUMMER 1155 047

Elox



U-SKINNE

40 x 20 x 40 x 2 mm (aluminium)

BESTILLINGSNUMMER

Elox (6 meter)

1155 011

Børstet stål look
(5 meter)

1155 038

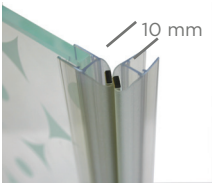


ENDEKAPPE TIL U-SKINNE

40 x 20 x 40 mm

BESTILLINGSNUMMER 1155 048

Elox



MAGNETPROFIL 90°

BESTILLINGSNUMMER 1315 189

Længde: 2.010 mm
Glas: 6-8 mm



**TÆTNINGSPROFIL
til gulv**

BESTILLINGSNUMMER 1315 264

Længde: 2.010 mm
Glas: 6-8 mm



**TÆTNINGSPROFIL
til væg**

BESTILLINGSNUMMER 1315 224

Længde: 2.010 mm
Glas: 6-8 mm



**MAGNETPROFIL
Påklæbning 90°**

BESTILLINGSNUMMER 1315 323

Længde: 2.500 mm
Glas: 8-12 mm



TÆTNINGSPROFIL TIL VÆG
Påklæbning

BESTILLINGSNUMMER 1315 326

Længde: 2.500 mm
Glas: 8-12 mm



TÆTNINGSPROFIL TIL GULV
Påklæbning

BESTILLINGSNUMMER 1315 325

Længde: 2.500 mm
Glas: 8-12 mm



HALVBUE
Bundskinne

BESTILLINGSNUMMER 1200 0005

20 x 6 blank krom (lgd/2,49m)
Mål: 20 x 6 mm

Leveres i overstørrelse
Minimum længde: 1000 mm



KLART GLASBÅND 6 MM
Til 10 mm glas

BESTILLINGSNUMMER 3100 035

3 mm tykkelse
Rulle med 12 m

Dobbeltklæbende



KLART GLASBÅND 9 MM
Til 12 mm glas

BESTILLINGSNUMMER 3100 036

3 mm tykkelse
Rulle med 12 m

Dobbeltklæbende



KLART GLASBÅND 13 MM
Til 17 mm glas

BESTILLINGSNUMMER 3100 073

3 mm tykkelse
Rulle med 12 m

Dobbeltklæbende

**SKUBGUMMI**

Sort, 10 mm

Til 20 mm u-skinne

Til 10 og 10,76 mm glas, pr. lbm

Skal punktlimes i top

Kan også anvendes til ensidet montage til 8 mm glas i 15 x 15 x 15 mm u-skinne. Ved brusevægge anbefales det at montere den på vand-siden.

BESTILLINGSNUMMER

1324 052

**SKUBGUMMI**

Grå, 10 mm

Til 20 mm u-skinne

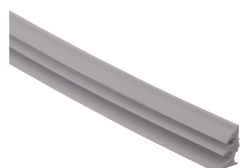
Til 10 og 10,76 mm glas

Skal punktlimes i top

Kan også anvendes til ensidet montage til 8 mm glas i 15 x 15 x 15 mm u-skinne. Ved brusevægge anbefales det at montere den på vand-siden.

BESTILLINGSNUMMER

1324 058

**SKUBGUMMI**

Grå, 12 mm

Til 20 mm u-skinne

Til 10,76 og 12,76 mm glas

Skal punktlimes i top

BESTILLINGSNUMMER

1324 059

**MONTAGE VÆRKTØJ TIL GLASBÅND**

Klods

Både til 10 og 12 mm glas
+ 10,76 og 12,76 mm glas

BESTILLINGSNUMMER 1324 062**SUGEKOP MED 2 ARME****BESTILLINGSNUMMER 1324 063**

Skubgummi: Skal fugetættes hvis det skæres i hjørnet. Hvis det benyttes mod loft skal der punktlimes - ellers vil den falde ned pga bygningsbevægelse.



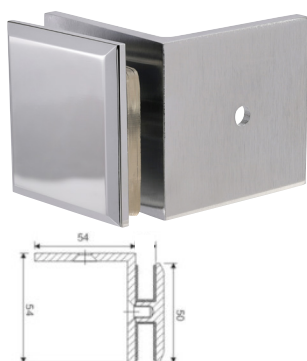
UNICA GULV/VÆG - GLAS
med plast indlæg

BESTILLINGSNUMMER 1321 001

50 x 50 mm
Blank krom

Glas: 8-10 mm

Udskæring i glas: dybde 40 mm,
bredde 30 mm



UNICA GULV/VÆG - GLAS VINKEL
med plast indlæg

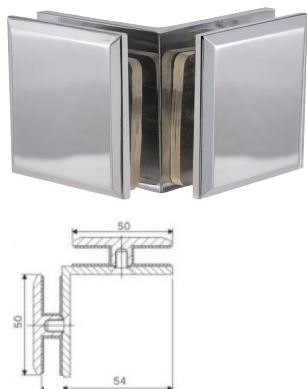
BESTILLINGSNUMMER 1321 002

50 x 50 mm
Blank krom

Glas: 8-10 mm

Hul i glas: Ø 20 mm

Indv. X: 25 mm



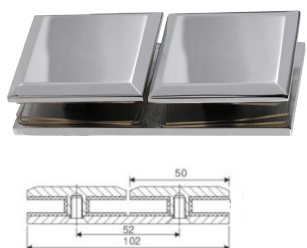
UNICA - GLAS, HJØRNEBESLAG
med plast indlæg

BESTILLINGSNUMMER 1321 003

102 x 50 mm
Blank krom

Glas: 8-10 mm

Hul i glas: Ø 20 mm



UNICA - GLAS, LIGE
med plast indlæg

BESTILLINGSNUMMER 1321 004

50 x 50 mm
Blank krom

Glas: 8-10 mm

Hul i glas: Ø 20 mm





**STABILISERINGSSTANG** (mest solgte)

Kræver ikke hul i glasset

Inkl. gummiindlæg

Glas-væg max. 1170 mm
Længde på stang: 1200 mm

Glas: 8-10 mm

Blank krom
Rustfrit stål**BESTILLINGSNUMMER**

1321 031

1321 030

**LOFT STABILISERINGSSTANG**

Inkl. skiver

Justerbar i loft-enden
Glas: 8-10 mmHul: Ø 28 mm
CC: 80 mm + 80 nedLoft-glas, rustfrit stål
800 mmLoft-glas, blank krom
1.000 mm**BESTILLINGSNUMMER**

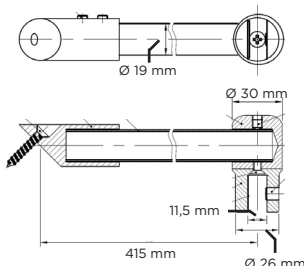
1321 038

1321 037

**STABILISERINGSSTANG 45°**Længde: 415 mm
Glas: 8-10 mmKan anvendes til højre og
venstre monteringBlank krom
Rustfrit stål**BESTILLINGSNUMMER**

1315 641

1315 642

**RØR**

(del af sæt)

Blank krom
Ø19, pr. mLængde: 1000 mm
Længde: 1300 mm
Længde: 2030 mm
Længde: 3000 mm
(så længe lager haves)**BESTILLINGSNUMMER**

1310 136

1310 137

1310 138

1310 045

**FIRKANTET STABILISERINGSSTANG**

Blank krom

Længde: 1000 mm
Glas: 8-10 mm**BESTILLINGSNUMMER**

1321 047



FOD TIL STAB.STANG 90°
(del af sæt)

BESTILLINGSNUMMER 1321 028

Ende til væg, 90°

Blank krom

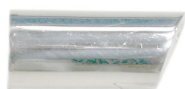


FOD TIL STAB.STANG 45°
(del af sæt)

BESTILLINGSNUMMER 1321 009

Ende til væg, 45°

Blank krom



FOD TIL STAB.STANG 22,5°
(del af sæt)

BESTILLINGSNUMMER 1316 010

Ende til væg, 22,5°

Blank krom



ENDESTYKKE
(del af sæt)

BESTILLINGSNUMMER 1321 063

Inkl. gummiindlæg
Glas: 8-10 mm

Blank krom



NÆB TIL STAB.STANG
(del af sæt)

BESTILLINGSNUMMER 1321 036

Inkl. gummiindlæg
Glas: 8-10 mm

Blank krom



LOFT TIL NÆB
(del af sæt)

BESTILLINGSNUMMER 1321 067

Inkl. gummiindlæg
Glas: 8-10 mm

Blank krom



MELLEMSTYKKE
(del af sæt)

BESTILLINGSNUMMER 1316 011

Rør-rør mellemstykke

Blank krom



BESLAG TIL GENNEMBORING
(del af sæt)

BESTILLINGSNUMMER 1321 072

Ø: 30 mm
Hul Ø: 12 mm
Højde: 45 mm

Glas: 6-15 mm
Blank krom



FIRKANTET KNOP

30 x 30 x 30 mm
Hul Ø: 12 mm

BESTILLINGSNUMMER

Rustfrit stål
Blank krom

1321 040
1321 041



RUND KNOP

Ø: 32 mm
Hul Ø: 12 mm

BESTILLINGSNUMMER

Rustfrit stål
Blank krom
Mat krom

1321 045
1321 042
1321 043



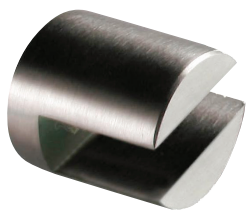
SORT KNOP

30 x 30 x 30 mm
Hul Ø: 12 mm

BESTILLINGSNUMMER

Sort

1321 049

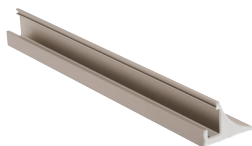
**UNICA 1138**
(sæt med 2 stk)

Ø: 25 mm

Glas:
min 8 mm, max 10 mmRustfrit stål
Blank krom**BESTILLINGSNUMMER**1321 052
1321 053**UNICA 2877**
(sæt med 2 stk)

Ø: 20 mm

Glas:
min 6 mm, max 10 mmBlank krom
Mat**BESTILLINGSNUMMER**1319 014
1319 016



GLASKONSOL
til 6 mm glas inkl. gummi
(pr. løbemeter)

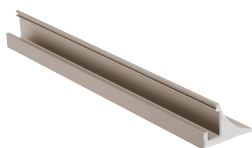
BESTILLINGSNUMMER 1315 700

Rustfrit stål-look
Max glasdybde: 350 mm



ENDEKAPPE
til glaskonsol 6 mm (par)

BESTILLINGSNUMMER 1315 701



GLASKONSOL
til 8 mm glas inkl. gummi
(pr. løbemeter)

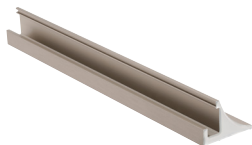
BESTILLINGSNUMMER 1315 702

Rustfrit stål-look
Max glasdybde: 350 mm



ENDEKAPPE
til glaskonsol 8 mm (par)

BESTILLINGSNUMMER 1315 703



GLASKONSOL
til 10 mm glas inkl. gummi
(pr. løbemeter)

BESTILLINGSNUMMER 1315 704

Rustfrit stål-look
Max glasdybde: 350 mm



ENDEKAPPE
til glaskonsol 10 mm (par)

BESTILLINGSNUMMER 1315 705



GLASKONSOL
til 19 mm glas inkl. gummi
(pr. løbemeter)

BESTILLINGSNUMMER 1315 706

Rustfrit stål-look
Max glasdybde: 350 mm



ENDEKAPPE
til glaskonsol 19 mm (par)

BESTILLINGSNUMMER 1315 707



SPEJLBESLAG 1120
(sæt med 4 stk)

Max 7 mm glas
Ø: 25 mm
Længde: 33 mm

Blank krom
Rustfrit stål

BESTILLINGSNUMMER

1321 051
1321 050



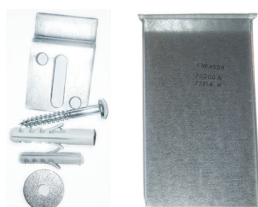
SPEJLBESLAG ROSÉT
(2 stk)

Spejlskrue, hul: 8 mm

Blank krom
Mat

BESTILLINGSNUMMER

1319 134
1319 135

**SKJULT SPEJLBESLAG**

12 kg (2 stk)
24 kg (2 stk)
36 kg (3 stk)

BESTILLINGSNUMMER

1410 006
1319 075
1410 040



SPEJLBESLAG 9003
(sæt med 4 stk)

Ø: 19 mm
Max 5-6 mm glas

Blank krom
Matelox

BESTILLINGSNUMMER

1410 009
1410 024



SPEJLSKINNE
inkl. klodser og 2 endestykker

Max længde: 5.000 mm
Elox

Glas: 4, 5, 6 mm
Leveres uden skruer
Pr. lbm

OBS: Der skal både være spejlskinne i top og bund samt 2 endestykker i hver skinne

BESTILLINGSNUMMER

Top skinne
Bund skinne
Ende, højre
Ende, venstre
Klodser 50 x 100 mm

1410 045
1410 045
1410 046
1410 047
1410 048



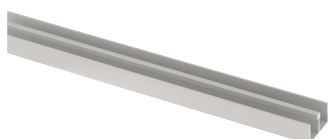


**SUPRA UNDERSKINNE
60.5090**

BESTILLINGSNUMMER 1310 007

Dobbelt løbeskinne med selvklæbende tape, elox

Længde: 5 m
Monteres i bund



**SUPRA OVERSKINNE
60.5010**

BESTILLINGSNUMMER 1310 008

Dobbelt, elox

Længde: 5 m
Monteres i top



**SUPRA LØBESKO-PROFIL
60.5030**

BESTILLINGSNUMMER 1310 010

Glas: 4,5 og 6 mm, elox

Længde: 5 m
Monteres på glas



**SUPRA ENDEKAPPE ÅBEN
60.5070**

BESTILLINGSNUMMER 1310 013

Glas: 6 mm
Monteres på 1310 010



SUPRA HJUL 60.5050

BESTILLINGSNUMMER 1310 014

Max bæreevne: 2 stk, 25 kg

Monteres på 1310 010
Minimum 2 stk



**SUPRA INDBRUDSSIKRING
60.6410**

BESTILLINGSNUMMER 1310 011

Længde: 60 mm

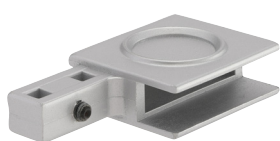
Monteres på 1310 008
Minimum 4 stk



**SUPRA LÅS TIL LØBESKO-
PROFIL 60.6480**

BESTILLINGSNUMMER 1310 018

Monteres på 1310 010



SUPRA FINGERSKÅL 60.6450

BESTILLINGSNUMMER 1310 019

Monteres på 1310 010



Denne elegante skydedør åbner og lukker i en skinne med soft close. Skinnen monteres i enten væg eller loft og giver dig dermed en god fleksibilitet. I gulvet sidder et lille beslag, som holder glasset lige, når du åbner og lukker døren.



HELM GT-L 80

Skydedørsprofil elox til loft og væg

Glas: 8 - 10,76 mm

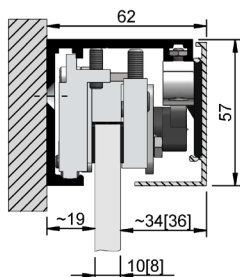
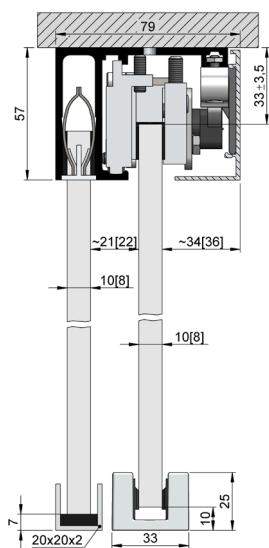
Bestående af:
2000 mm skinne
Kørevogne, endestop, soft close og gulvstyr

BESTILLINGSNUMMER

1328 654 (til loft)

1328 655 (til væg)

Specialmål og løsning inkl. fast sideparti på forespørgsel.



**ENDESTYKKE TIL DÆKPROFIL**

Sølv
Til bredde 60 mm

BESTILLINGSNUMMER 1154 011**DÆKPROFIL**

Elox, underdel
Til bredde 60 mm

BESTILLINGSNUMMER 1154 013

Længde: 6 m
Excl. bånd

**GUMMIPROFIL DÆKPROFIL**

Dobbeltmeter
Til bredde 60 mm

BESTILLINGSNUMMER 1154 016

KS100

**DÆKPROFIL**

Elox, overdel
Til bredde 60 mm

BESTILLINGSNUMMER 1154 023

Længde: 6 m
Excl. bånd
Højde: 17 mm

**VINKEL-ALU**

20 x 20 x 2 elox
Til bredde 60 mm

BESTILLINGSNUMMER 1155 002

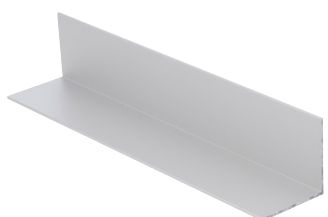
Længde: 6 m

**VINKEL-ALU**

30 x 30 x 2 elox
Til bredde 60 mm

BESTILLINGSNUMMER 1155 004

Længde: 6 m

**VINKEL-ALU**

40 x 40 x 2 elox
Til bredde 60 mm

BESTILLINGSNUMMER 1155 005

Længde: 6 m

**58 MM GUMMIBUND TIL TAG****BESTILLINGSNUMMER 1051 024**

Rulle med 35 m
Til bredde 60 mm

**160620 DÆKKAPPE****BESTILLINGSNUMMER 1200 010**

Elox, overdel (lgd)
Til bredde 50 mm

Sælges kun i hele længder

Længde: 6 m
Højde: 12 mm

**112710 TRYKPROFIL****BESTILLINGSNUMMER 1200 011**

Rå overdel (lgd)
Til bredde 50 mm

Sælges kun i hele længder

Længde: 6 m

**322370 SPROSSE****BESTILLINGSNUMMER 1200 012**

Rå underdel (lgd)
Til bredde 50 mm

Sælges kun i hele længder

Længde: 6 m

**244682 UDVENDIG GUMMI****BESTILLINGSNUMMER 1200 013**

til trykprofil (m)
Til bredde 50 mm

Rulle m. 200 m
Længde: 6 m

**204649 INDVENDIG GUMMI****BESTILLINGSNUMMER 1200 014**

til underdel (m)
Til bredde 50 mm

Rulle m. 200 m
Længde: 6 m

**GLASLØFTER POWER GRIB**

Godkendt til 57 kg

Med advarelsesindikator

BESTILLINGSNUMMER 1258 002**GLASS CLEANER**

Glasrens, 660 ml

Til rengøring af glas og spejle

Må ikke anvendes til glas med SMARTCLEAN belægning

BESTILLINGSNUMMER 1299 060**OCCO MAGIC SVAMP****BESTILLINGSNUMMER 1299 052****DANA MS MONTAGELIM**

292, hvid

BESTILLINGSNUMMER 1050 080**MERLIN GLAS LASER MÅLER**

Skaffevare

BESTILLINGSNUMMER 1299 059

Forsendelse

SCANGLAS tilbyder forskellige alternativer til forsendelse, alt efter hvor hurtigt du skal bruge dine varer.

Ønsker du hurtig levering, kan vi sende din leverance med en ekstern fragtmand for et mindre beløb. Vi skal have modtaget din ordre senest kl. 09.00 for at kunne garantere en levering den efterfølgende dag. I dette tilfælde, kontakt da din lokale SCANGLAS afdeling.

Reklamation

Ved en eventuel reklamation af varen skal dette foretages ved modtagelse af varen, dog senest 48 timer efter varemodtagelse.

Der henvises i øvrigt til SCANGLAS' salgs- og leveringsbetingelser på www.scanglas.dk.

Vi tager forbehold for trykfejl i kataloget.